



Alain Chevrette

« *Surface picturale* »

33 rue Auguste Comte
69002 Lyon
06 95 72 48 74
valerie@lagalerievalerieeymeric.fr

En couverture, « Sans titre » (détail)

Page 15



www.lagalerievalerieeymeric.fr



Détail de l'œuvre présentée en page 25

« *Surface picturale* »

Alain Chevrette

Joël Couve

Avril 2023

La force d'apparaître, de donner formes et couleurs à ce qui cherche à naître afin de le rendre visible dans l'espace attribue à la peinture d'Alain Chevrette une puissance de poétisation et d'incarnation. C'est d'ailleurs en exerçant une telle force qu'il transforme l'espace immaculé de la toile vierge en surface picturale.

Celle-ci, dans l'amplitude de son intensité visuelle, est un champ esthétique mouvant et comme en lévitation d'ondes et de vibrations. En revendiquant l'expression de surface picturale, l'artiste nous indique que désormais rien n'est plus important que le spectacle de la peinture elle-même... La peinture en expansion dans ses mouvements expressifs est portée dans son incandescence par les contrastes du chromatisme avec ses transparences, ses fulgurances, ses irisations... Avec ses lumières affirmées tranchant parfois sur du sombre, avec ses tonalités nocturnes de braises rougeoyantes comme une obscure clarté... Notons également qu'Alain Chevrette, au moyen d'aplats monochromes en certains endroits, ouvre la toile sur la surnaturalité d'une lumière inventée pour spatialiser mieux encore l'infini.

Formes et couleurs sont solidaires et donc indissociables, d'autant plus qu'il n'y a pas d'autre paysage maintenant que mental ou imaginaire ; pas d'autre paysage que celui de la peinture se soulevant et montant vers nous dans la sensualité texturologique de sa matière. C'est pourquoi la forme ne représente ni ne signifie mais intensifie : ni vague ni précise, flottante ou volante, toujours en apesanteur, elle incarne une présence picturale et plus exactement la présence même d'une action picturale. Cette dernière libère l'intensité es-

thétique plurielle : perceptions poétiques et oniriques, sensations tactiles et émotionnelles.

La toile ne s'organise pas en fonction d'une ligne d'horizon, car rien de ce qui s'y produit au niveau de la sensation n'est rabattu sur une perspective. La surface picturale est une spatialité imaginaire dont l'intensité visuelle est en suspension mobile sur son plan d'infini qu'elle embrase de ses feux. La toile est un planisphère ou un plan fusionnel traversé par des forces invisibles du cosmos et par celles, tout aussi invisibles, de la vie traversant les êtres et les choses. Ces forces invisibles sont fixées à la surface matérielle du visible par les présences picturales qui les captent et les manifestent, nous les ressentons intuitivement et au cœur des relations silencieuses entre les présences poétiques et émotionnelles. Aussi nous déplaçons-nous dans une atmosphère de méditation contemplative mais couplée à une réceptivité dynamique capable d'épouser le mouvement et la métamorphose des formes qu'Alain Chevrette amène à une limite de l'informel où elles atteignent le point culminant de leur présence expressive. Nous suivons alors les trajectoires des affects transportés par les émulsions de couleurs qui rendent la surface picturale sensible comme une membrane réactive à tout regard qui s'y pose.

Le geste artistique d'Alain Chevrette agit dans la matière de la peinture pour l'élever à une pure présence de son abstraction palpable et tangible dans la mesure où nous l'éprouvons dans notre corps au moyen de la sensation immédiate, saisissant au présent éternitaire de l'œuvre les surfaces picturales inspirées et vibrantes.

Valérie Eymeric

Avril 2023

Je rencontre Alain Chevrette en 2018. Sa galerie lyonnaise a fermé et je suis honorée de l'éventualité d'une collaboration entre l'artiste estimé et ma jeune galerie. Je connais, bien entendu, le travail passé de l'artiste. La découverte des oeuvres actuelles débute par une visite au château de Vogüé en Ardèche, été 2018, exposition « Couleurs ». Je suis immédiatement séduite par l'harmonie chromatique (rouge, orange, rose), une peinture libre et spontanée, une abstraction expressionniste. Mes souvenirs de figuration sont désorientés, son style correspond à mes attentes artistiques présentes. Sa direction vers l'abstraction et sa remise en cause totale m'enjouent. Les personnages, les architectures ont totalement disparu laissant une impression de spontanéité, une intensité émotionnelle devant les œuvres. Persistent des surfaces picturales ultra colorées, des traces de paysages magmatiques. C'est décidé ! Nous collaborerons...

La Galerie Valérie Eymeric présente donc « Vibrations » en mars 2019. De grandes toiles envahissent l'espace d'exposition. Le bleu domine. Il laisse imaginer l'eau des bassins où apparaît encore une forme frétilante et vibratoire qui monte des profondeurs. De grands traits vigoureux barrent la surface des toiles. Alain Chevrette aime à capturer le flux d'énergie qu'il jette sur la toile tel un Jean Degottex ou un Georges Mathieu. Il exposa d'ailleurs avec la Galerie Bouche à Paris au Salon de Mars en compagnie d'artistes majeurs de l'abstraction française tels Pierre Tal Coat ou Monique Frydman. La peinture se fait gestuelle, audacieuse. Les bleus outremer, de Prusse ou turquoise illuminent les murs de ma galerie et la hardiesse d'Alain Chevrette impressionne mes visiteurs...

Depuis cette série, le peintre poursuit son travail d'incessante observation de la nature entamée il y a dix ans. Pour l'exposition « Surface picturale » en 2023, le peintre utilise une plus large palette chromatique. Les rouges, les roses, les orangés et même un superbe mauve refont leur apparition. Des couleurs sombres côtoient des plus claires dans une anarchie mesurée et organisée. De ce bouillonnement jaillit l'harmonie, la douceur, l'équilibre comme si Alain Chevrette décidait, à l'échelle d'une très belle carrière, d'insuffler de l'ordre dans le chaos du monde actuel.



Détail de l'œuvre présentée en page 13

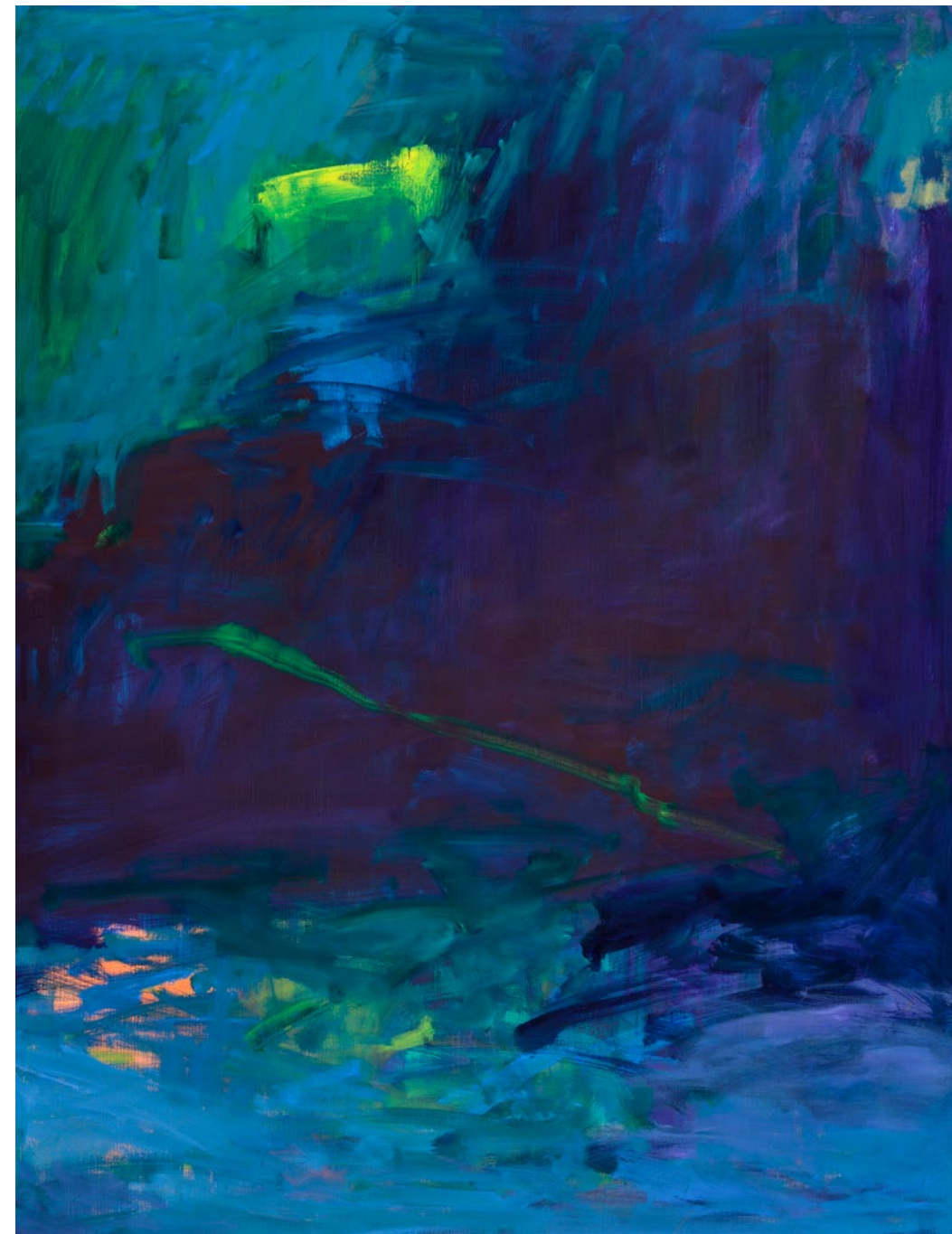
Sans titre

huile sur toile — 114 x 195 cm — x



Sans titre

huile sur toile — 146 x 114 cm — x



Sans titre

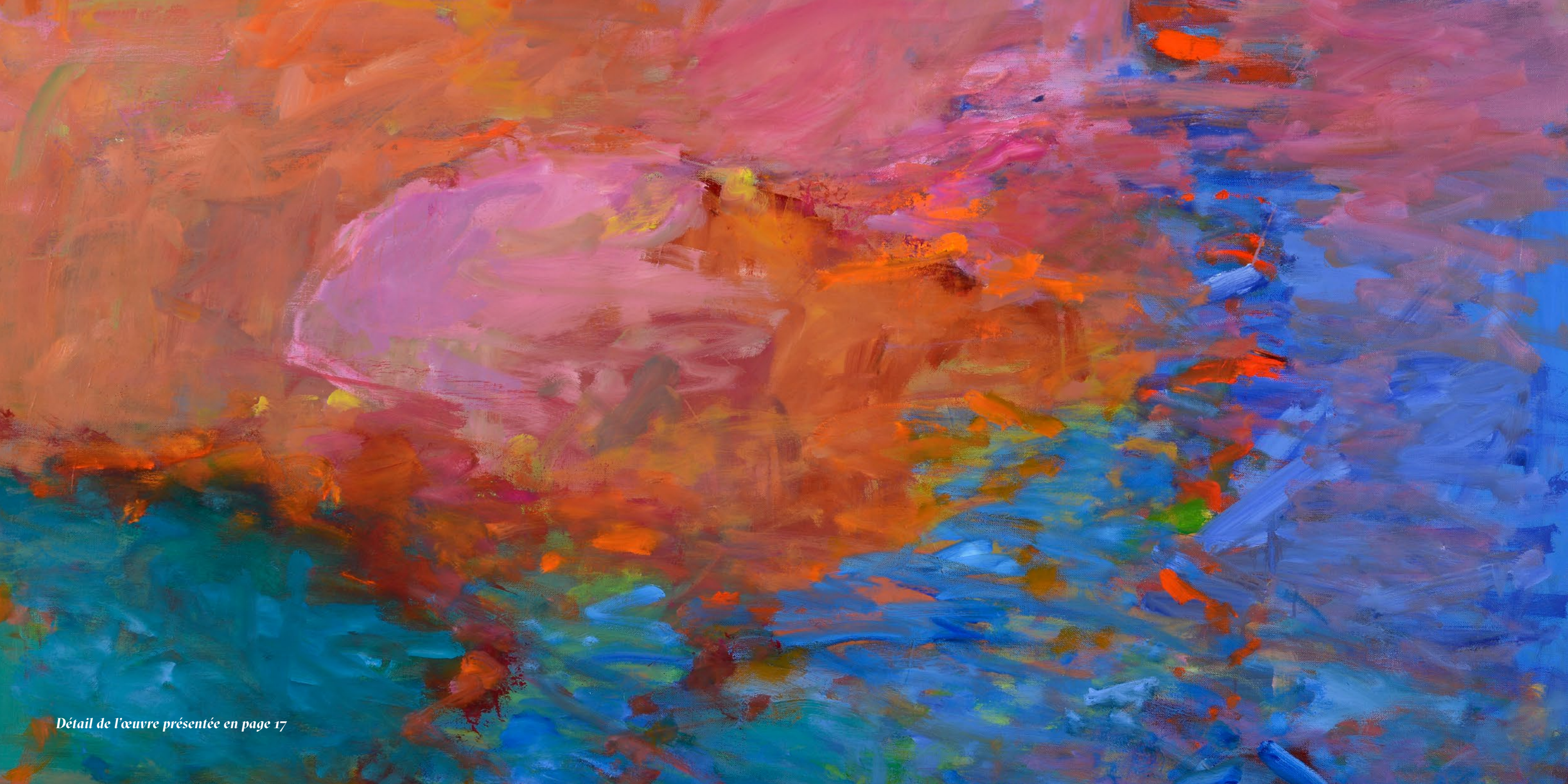
huile sur toile — 114 x 146 cm — x



Sans titre

huile sur toile — 146 x 114 cm — x

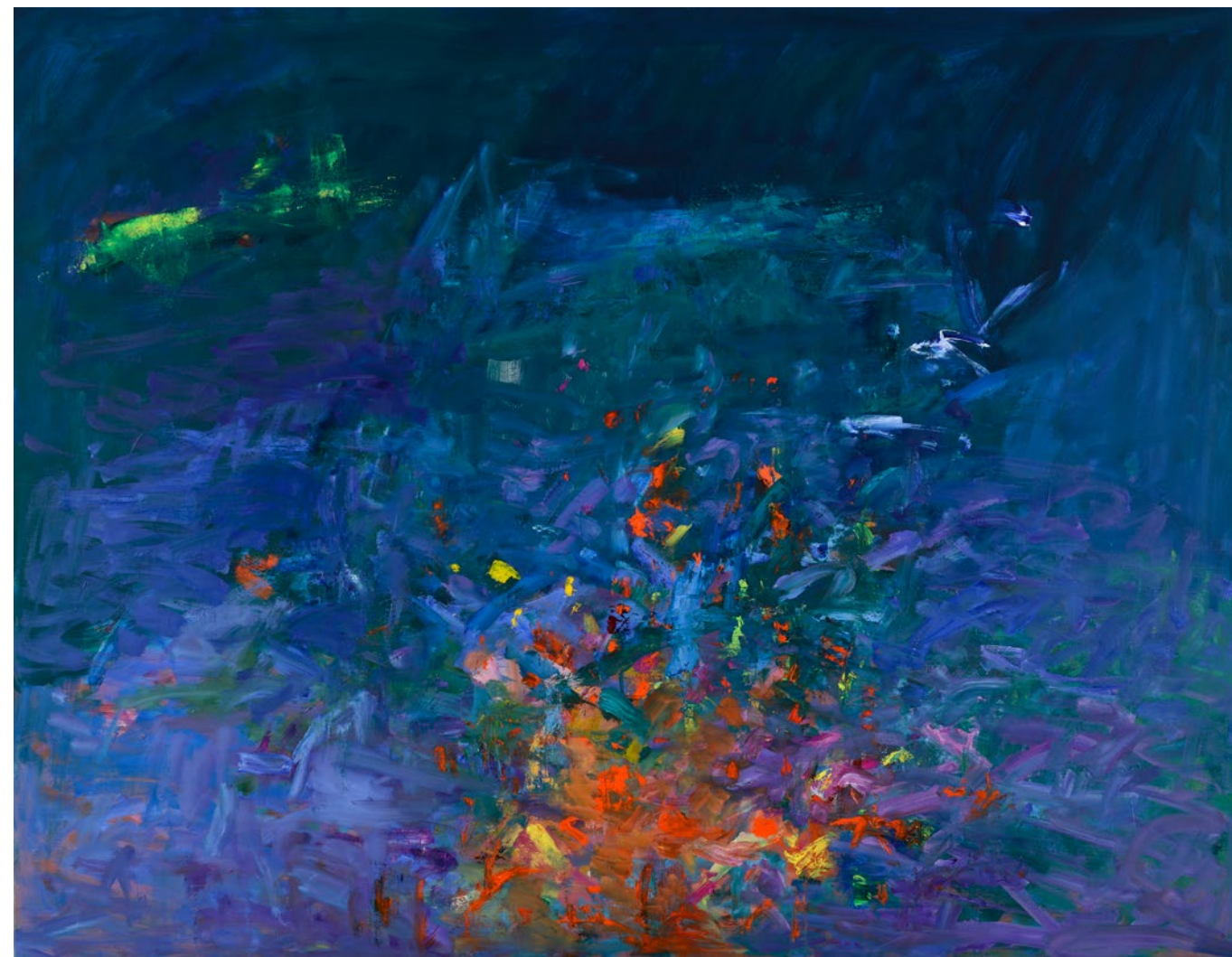




Détail de l'œuvre présentée en page 17

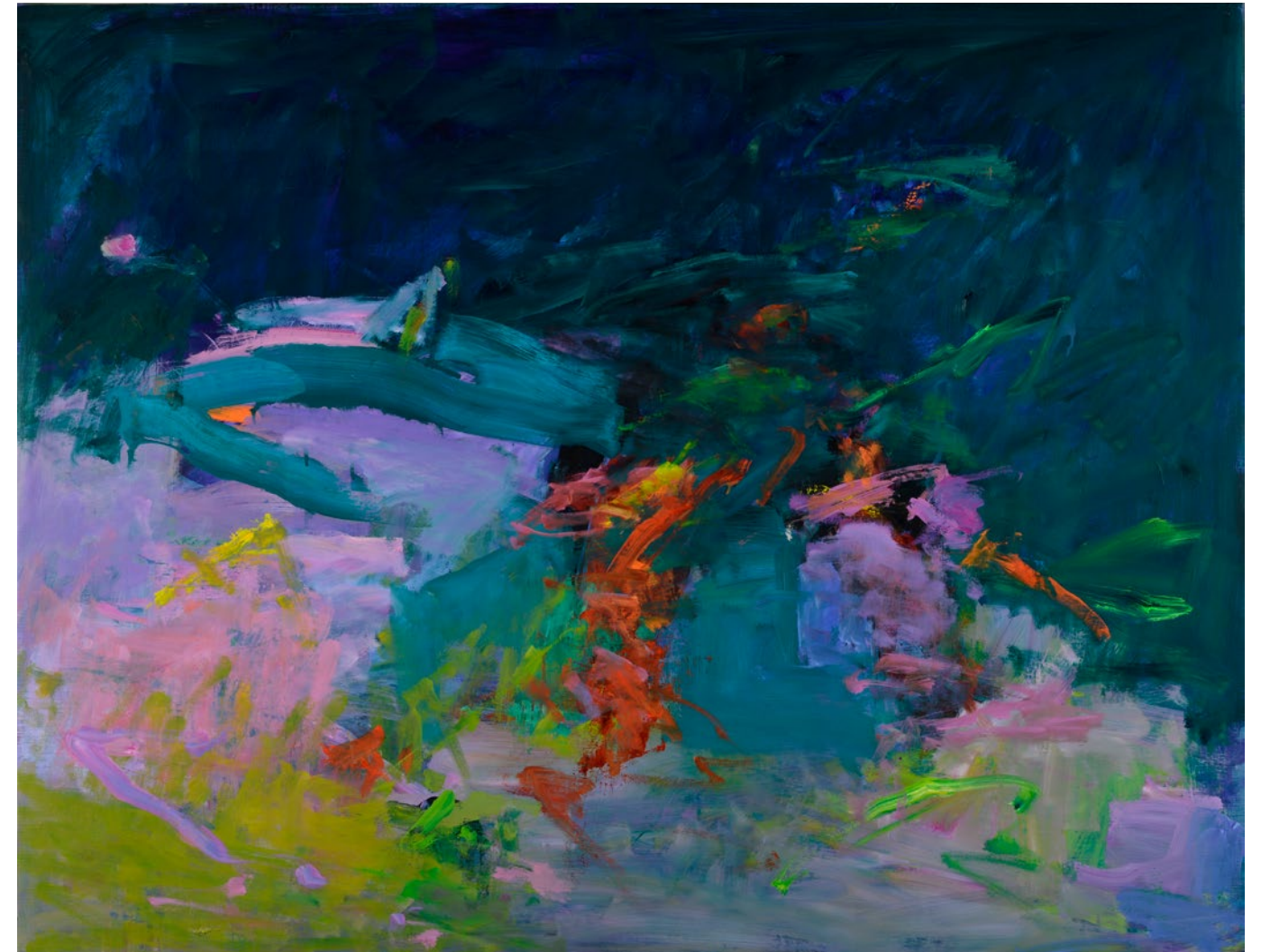
Sans titre

huile sur toile — 114 x 146 cm — x



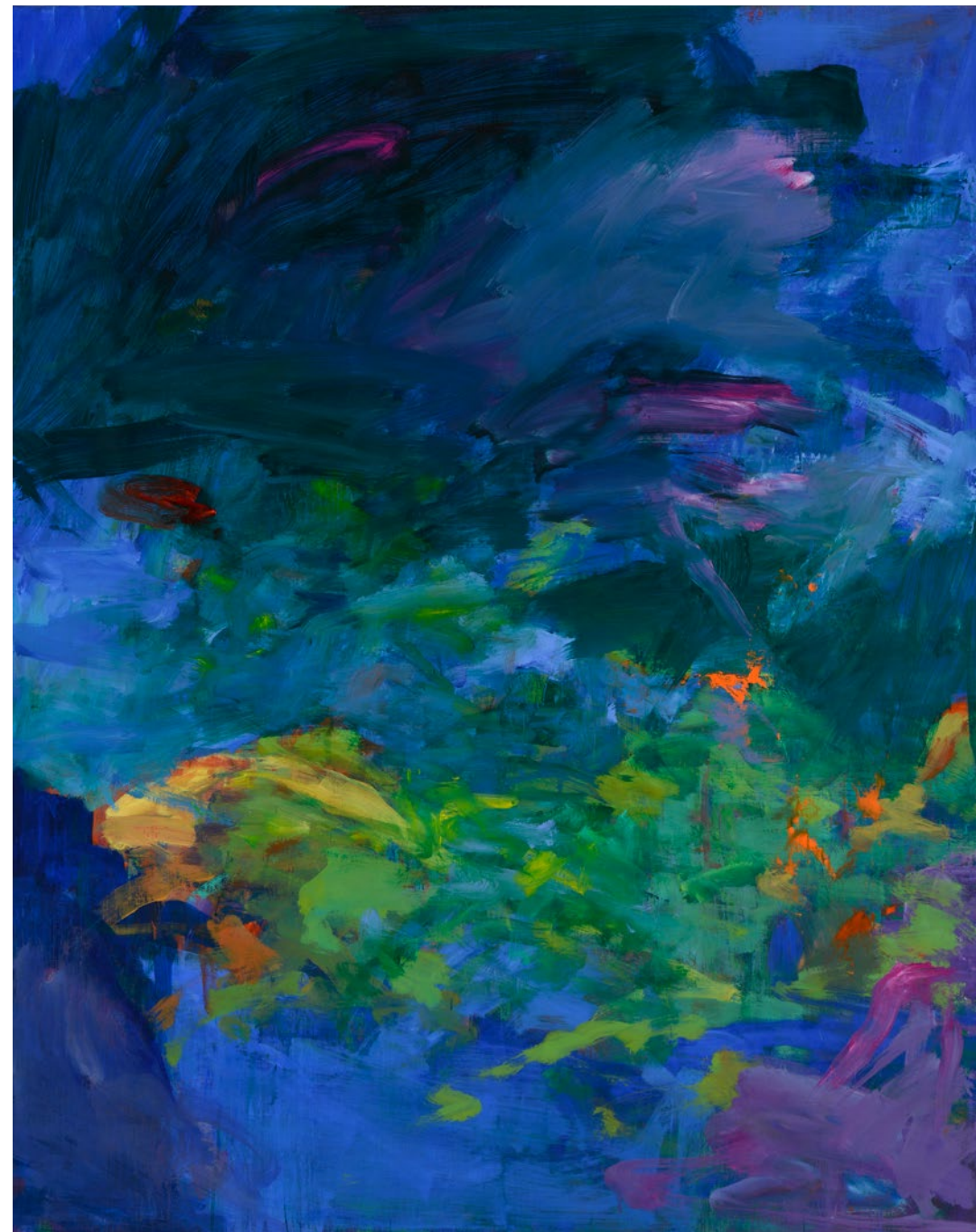
Sans titre

huile sur toile — 114 x 146 cm — x



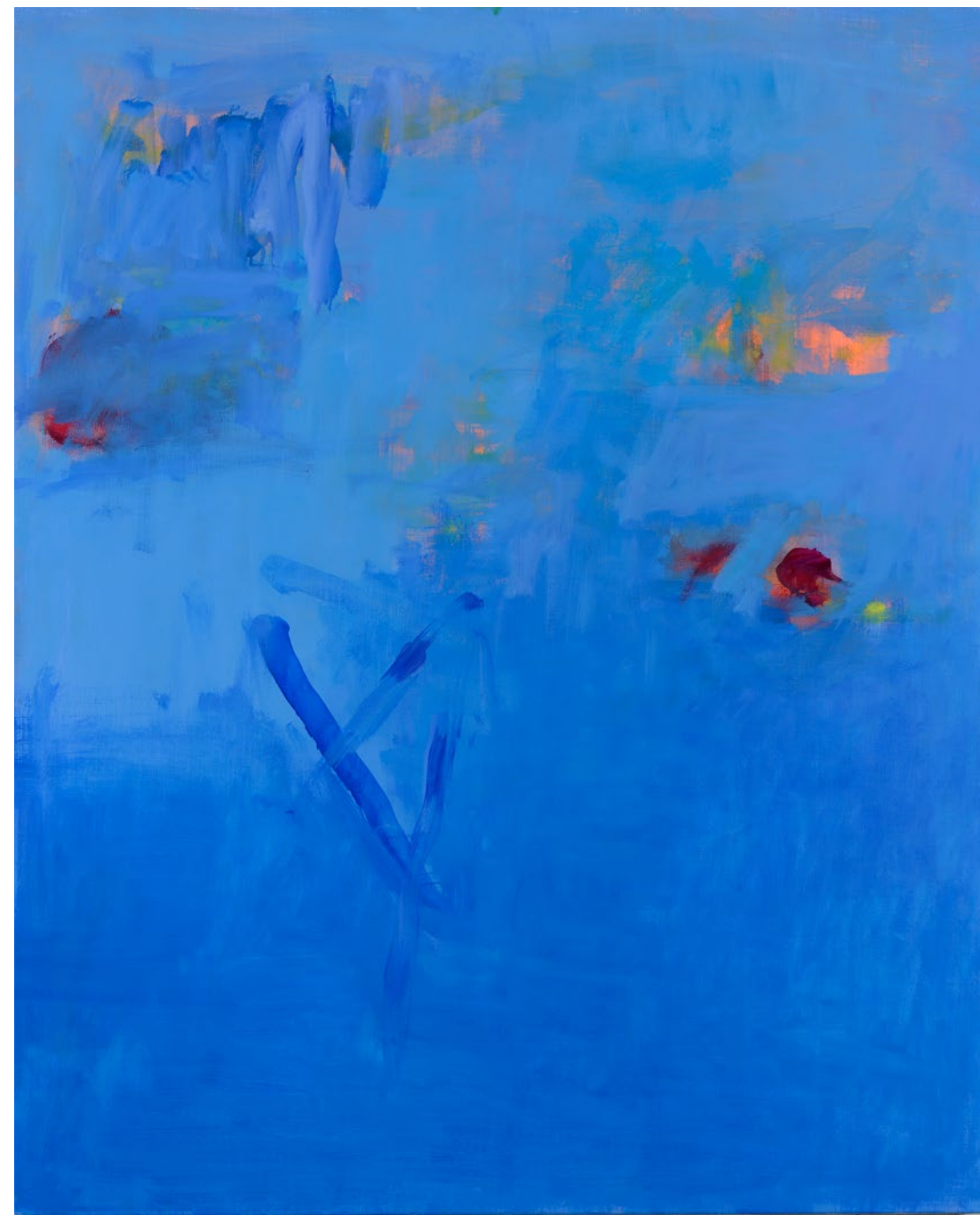
Sans titre

huile sur toile — 100 x 81 cm — x



Sans titre

huile sur toile — 100 x 81 cm — x

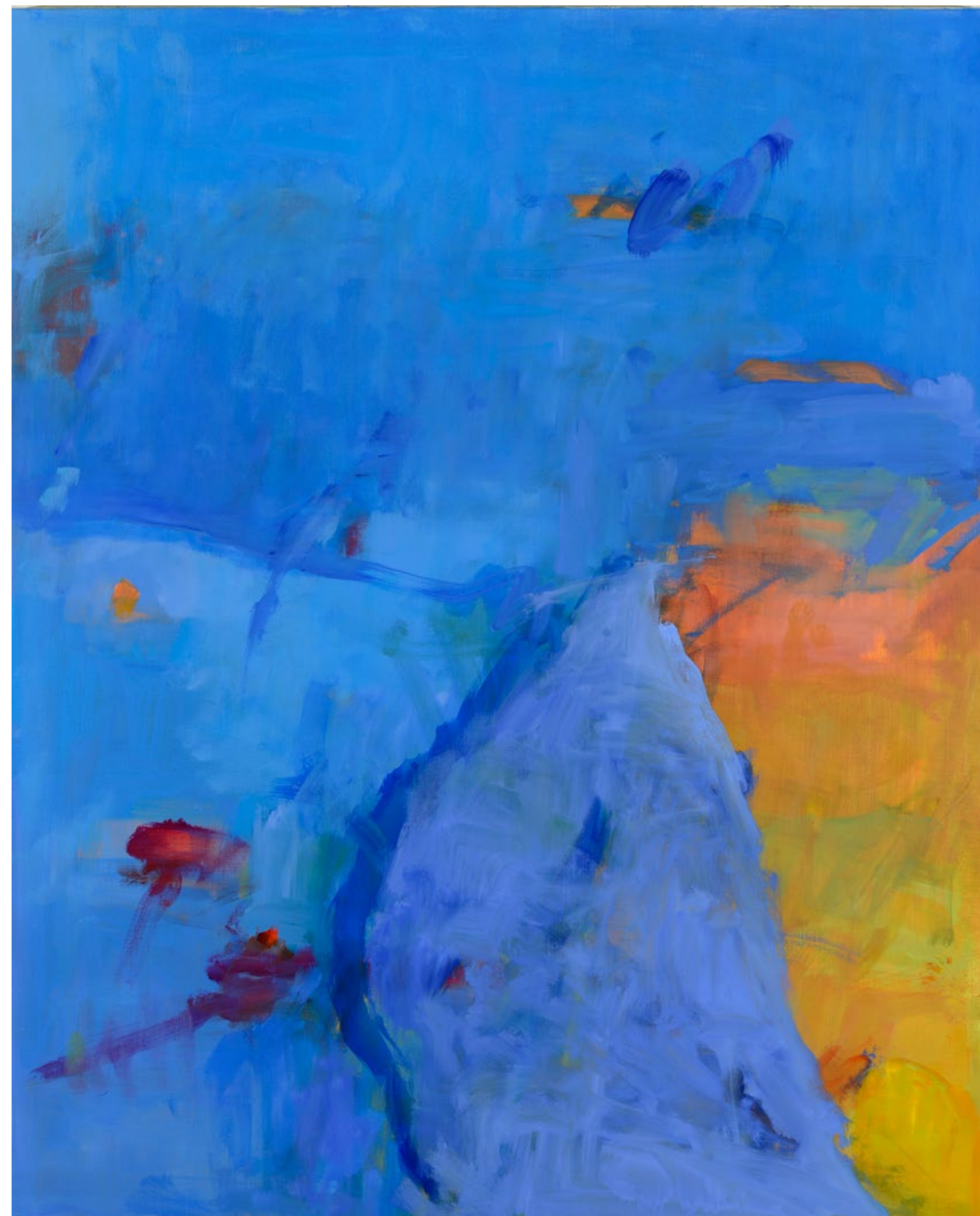




Détail de l'œuvre présentée en page 15

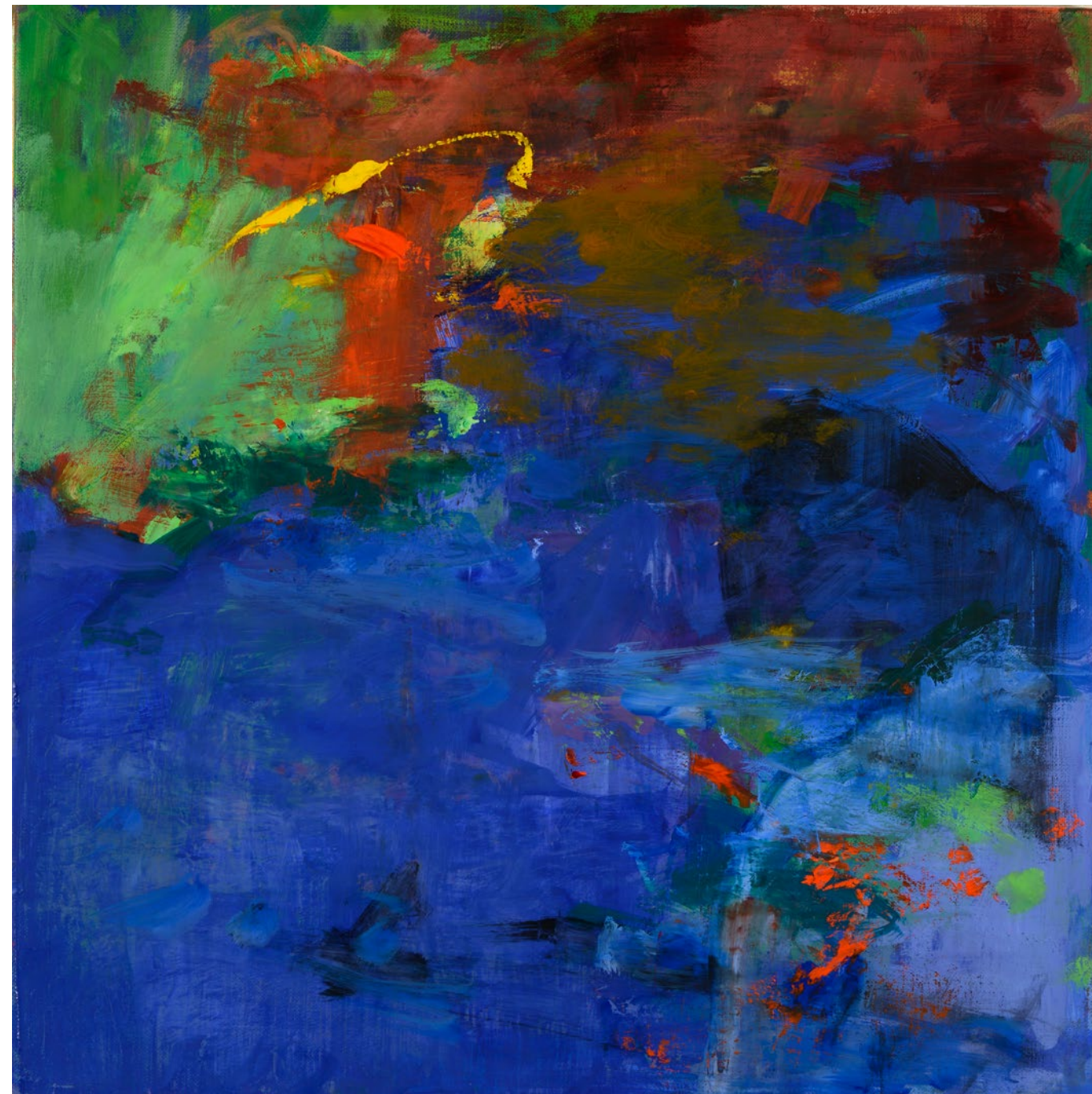
Sans titre

huile sur toile — 100 x 81 cm — x



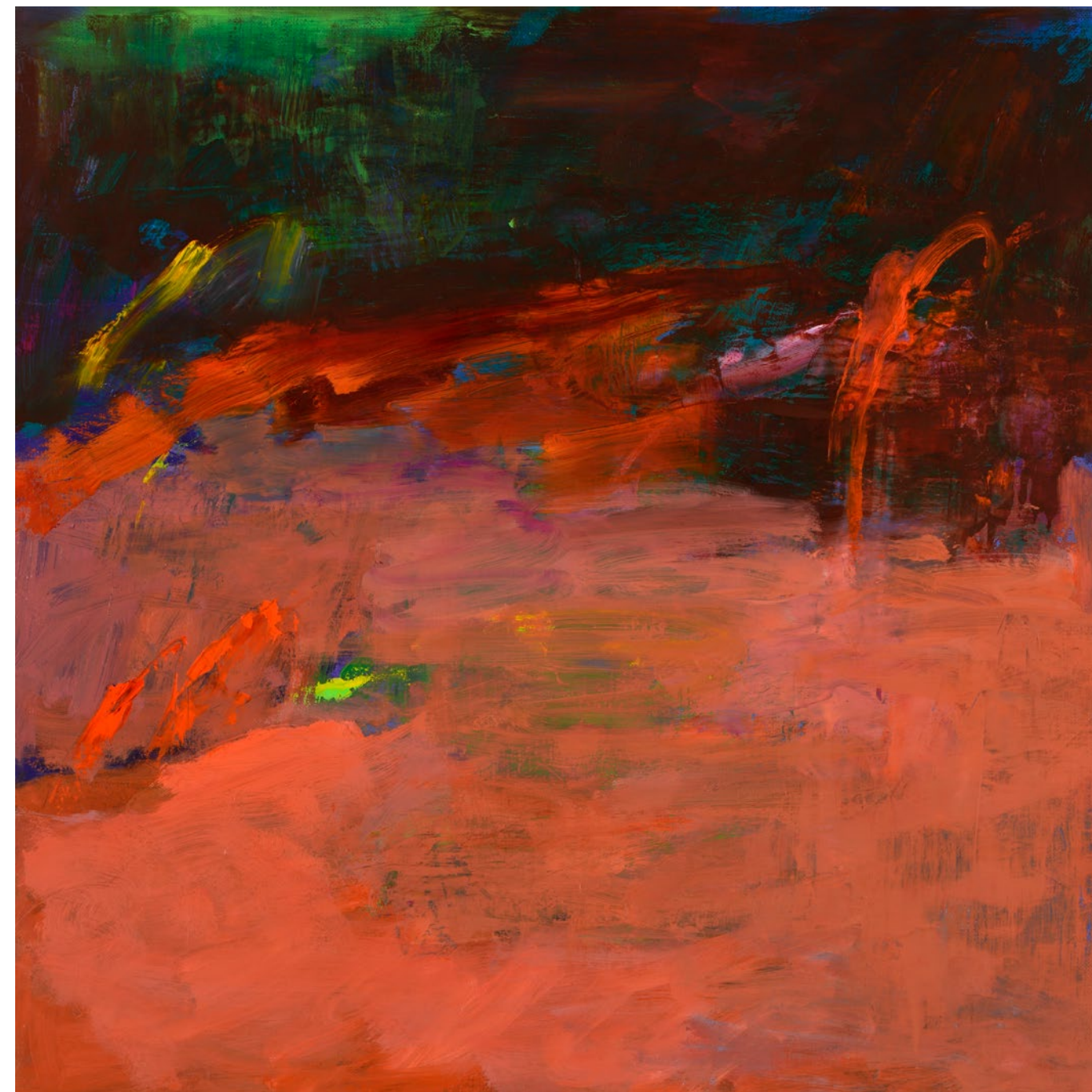
Sans titre

huile sur toile — 60 x 60 cm — x



Sans titre

huile sur toile — 60 x 60 cm — x

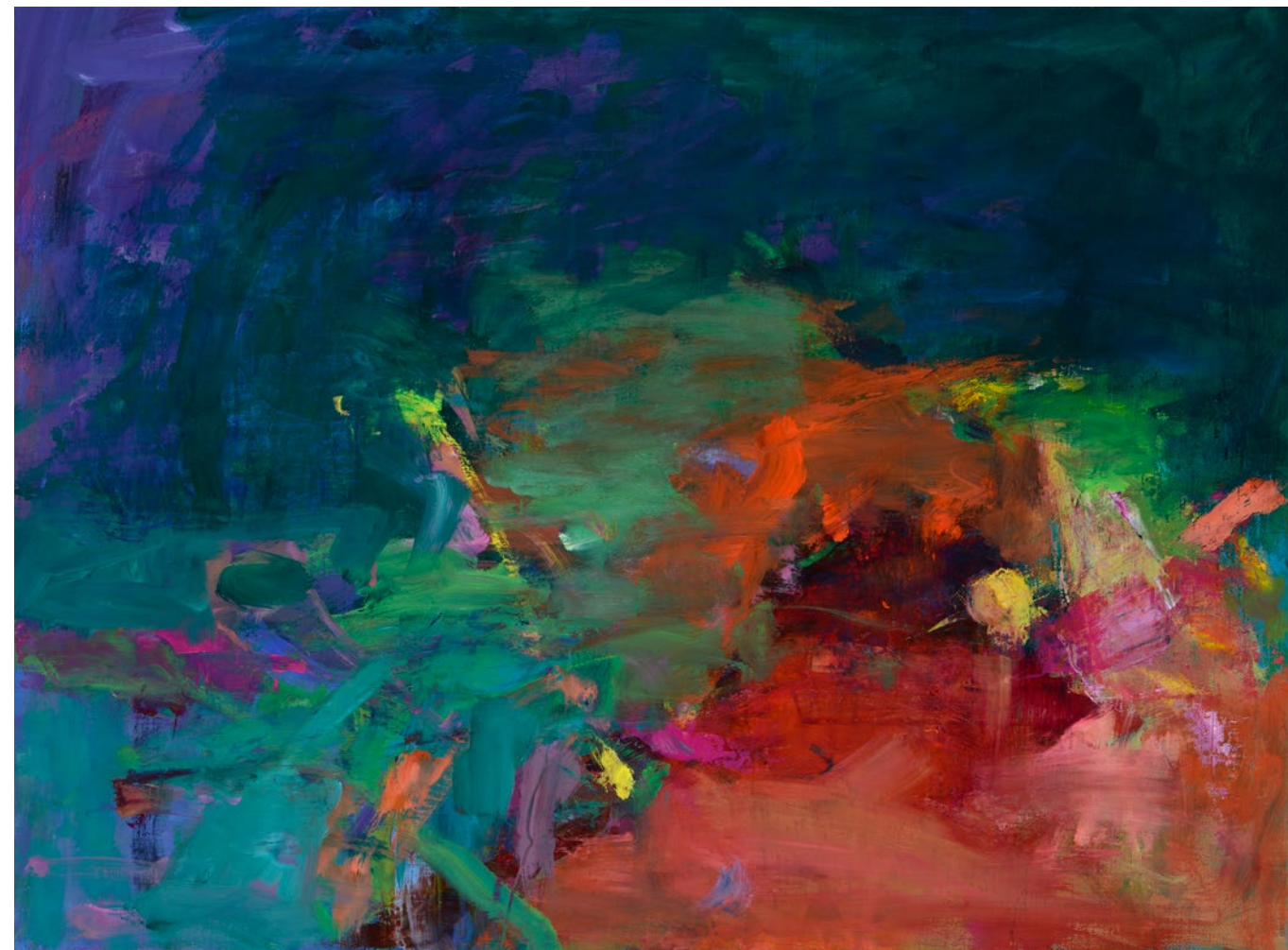




Détail de l'œuvre présentée en page 43

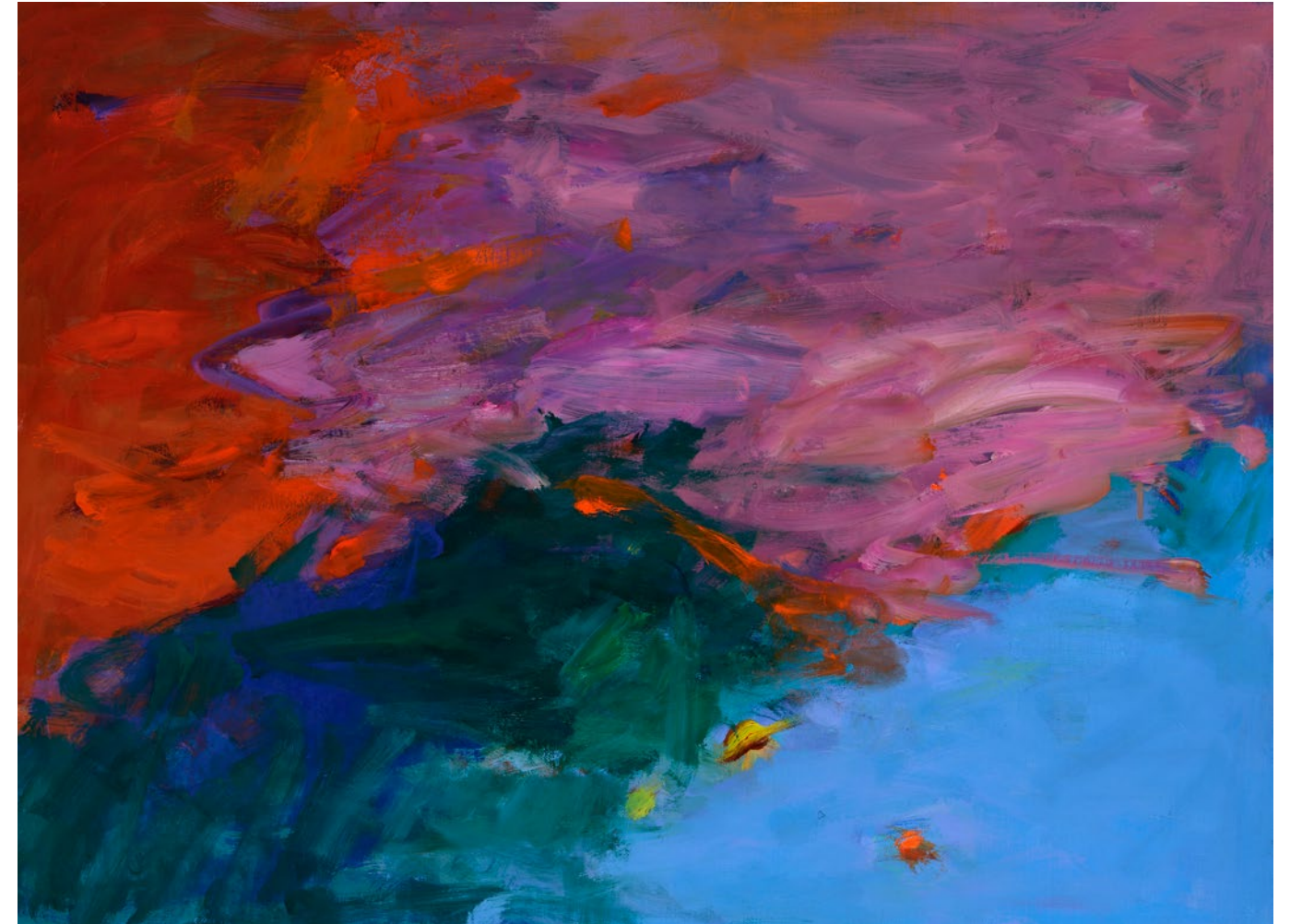
Sans titre

huile sur toile — 54 x 73 cm — x



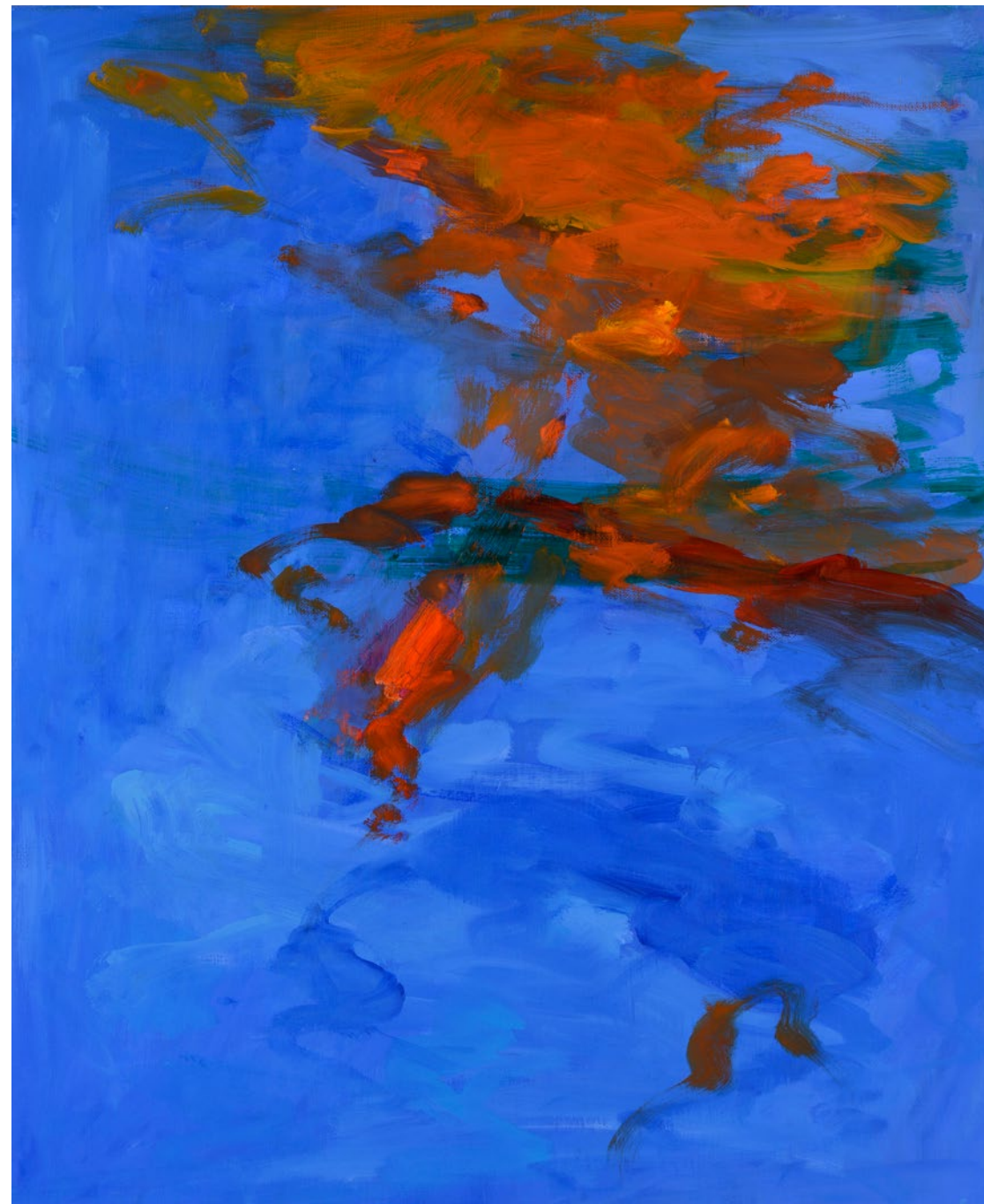
Sans titre

huile sur toile — 54 x 73 cm — x



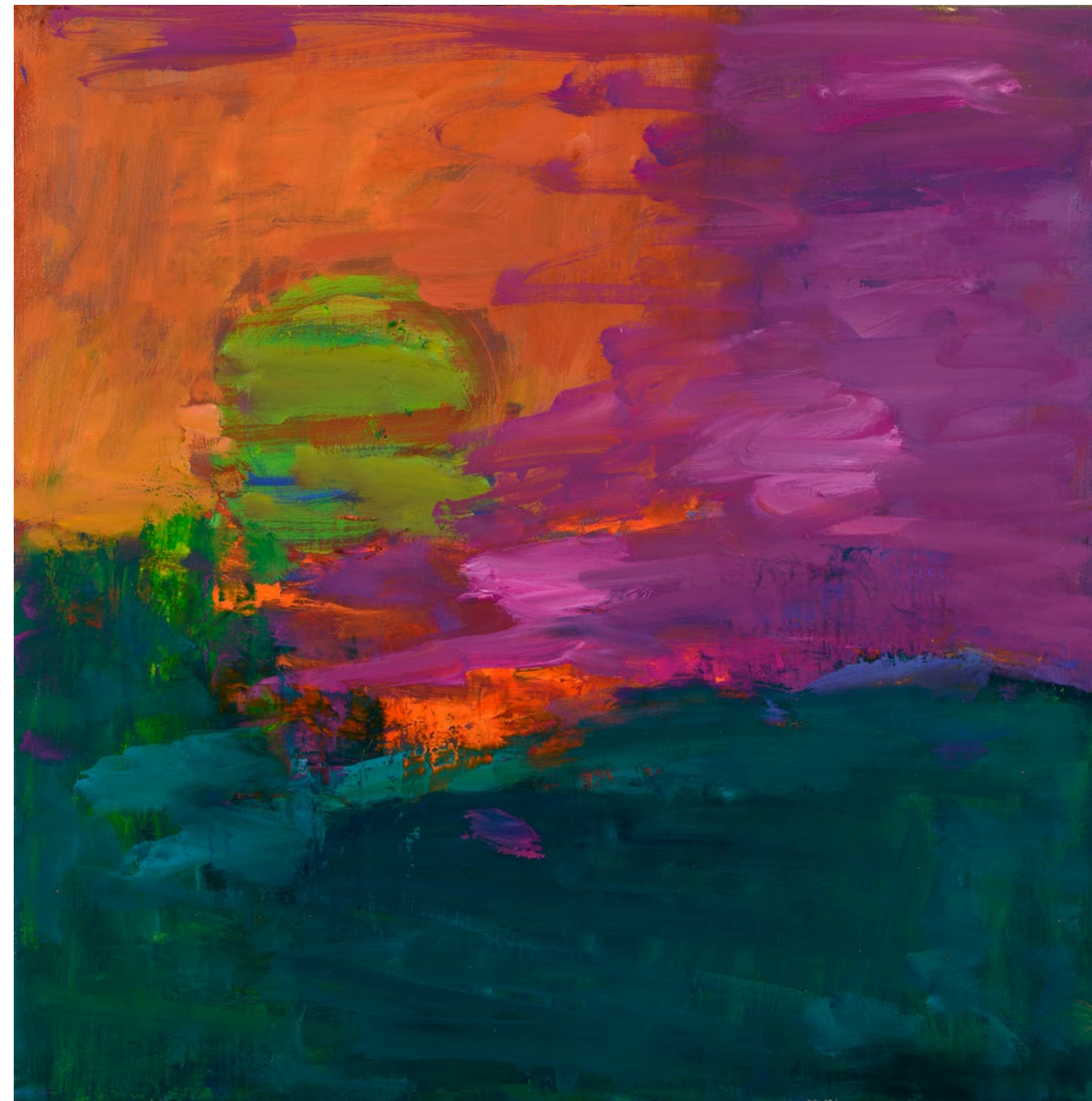
Sans titre

huile sur toile — 73 x 60 cm — x



Sans titre

huile sur toile — 50 x 50 cm — x





Détail de l'œuvre présentée en page 45

Alain Chevette
Né en 1947 à Lyon

Expositions personnelles

- 2023 — « Surface picturale » galerie Valérie Eymeric - Lyon
- 2021 — « Oeuvres récentes » Galerie Michèle Emiliani-Dieulefit
- 2019 — « Vibrations » Galerie Valérie Eymeric - Lyon
- 2018 — « Couleurs » Château de Vogüé - Vogüé (Ardèche)
- 2017 — « Boîtes » Galerie Olivier Houg - Lyon et Le Soleil sur la place - Lyon
- 2015 — « Rêves colorés » - Le Soleil sur la place - Lyon
- 2012 — « Evasions » - Le Soleil sur la place - Lyon
- 2010 — « Un pas plus loin » - Le Soleil sur la place - Lyon
- 2007 — « Introspections » - Le Soleil sur la place - Lyon
- 2006 — Galerie Deprez-Belloret - Paris
- 2005 — Galerie S.Emiliani - Dieulefit
- 2004 — « Paysages » - Le Soleil sur la place - Lyon
- 2002 — « Femmes » - Le Soleil sur la place - Lyon
- 2001 — « Egypte » - Galerie Emiliani - La Bégude de Mazenc
- 2000 — « Paysages industriels, paysages » - Le Soleil sur la place - Lyon
- 1999 — Maison de la culture de Metz
- 1998 — Galerie Emiliani - La Bégude de Mazenc
- 1997 — Galerie Guénégaud - Paris et Galerie Olivier Houg - Lyon
- 1996 — Galerie Bernard Bouche - Paris
- 1993 et 1995 — Galerie Olivier Houg et Galerie Saint Georges - Lyon
- 1992 — Galerie Emiliani - La Bégude de Mazenc
- 1991 — Galerie Voyage de l'œil - Annecy
- 1984 et 1989 — Galerie Saint Georges
- 1983 — Les Granges de Servette - Chens-sur-Léman
- 1977 à 1982 — Galerie Saint Georges (trois expositions)

Collections musées

Musée Paul Dini, Villefranche sur Saône, collection permanente et collection privée de Paul et Muguette Dini.



Galerie
Valérie Eymeric

33 rue Auguste Comte

69002 Lyon

06 95 72 48 74

valerie@lagalerievalerieeymeric.fr

www.lagalerievalerieeymeric.fr